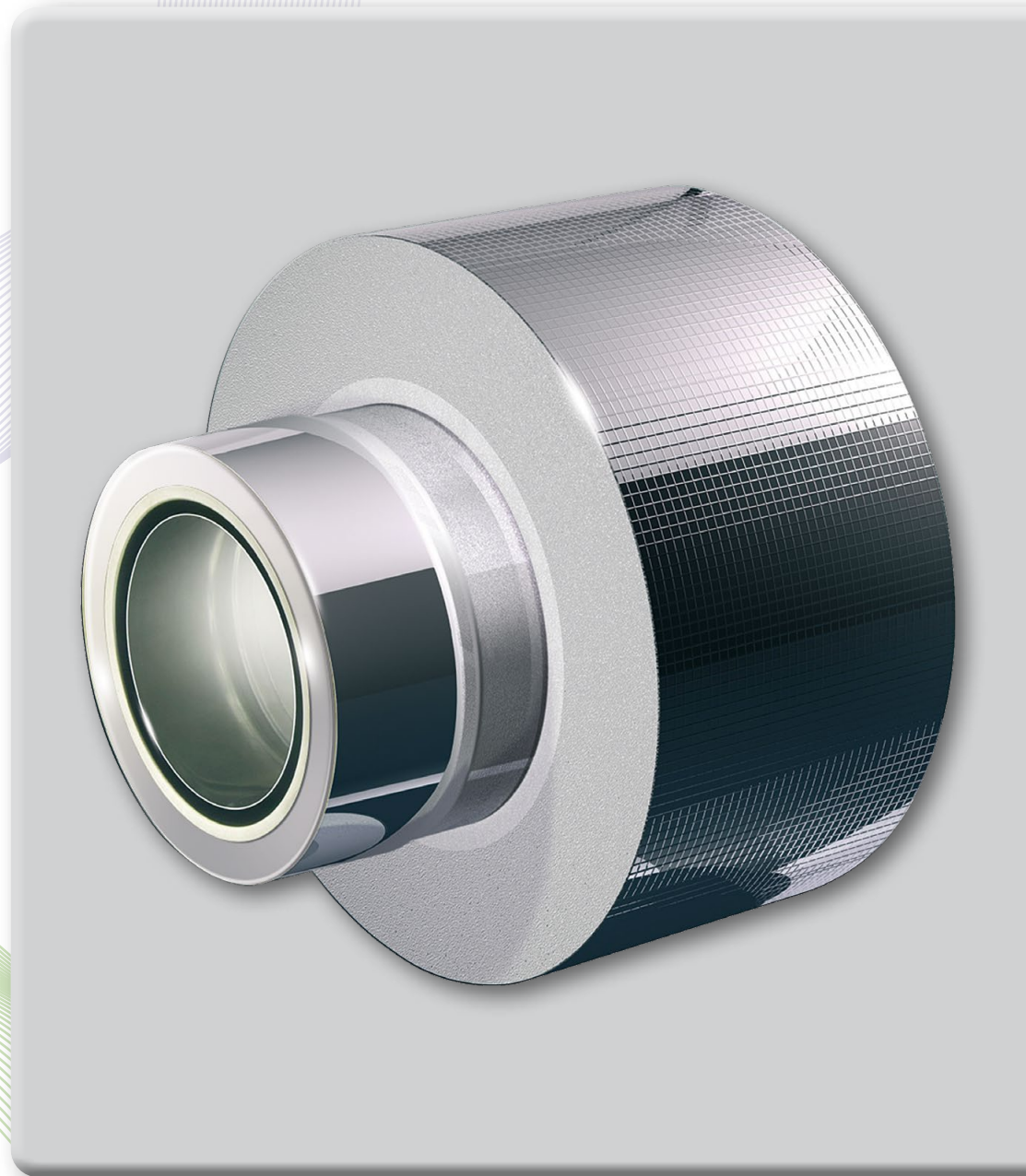


# DIE **WAND**DURCHFÜHRUNG

Die sicherste Art der Wand-, Decken- und Dachdurchführung

**Ideal für alle Häuser in Holzbauweise.**



Die Wand-, Decken- und Dachdurchführung kommt überall dort zum Einsatz, wo die Abgasleitung durch Bauteile aus brennbaren Materialien geführt wird. Sie erreicht aufgrund ihrer Ausstattung mit einem neuartigen Glasfaserdämmstoff eine mehrfach höhere Isolierwirkung als herkömmliche Materialien, wie beispielsweise mineralische Steinwolle. Eine spezielle Zusammensetzung erlaubt es, dass die Aussenseite der Wand-, Decken- und Dachdurchführung brennbare Bauteile direkt berühren darf.

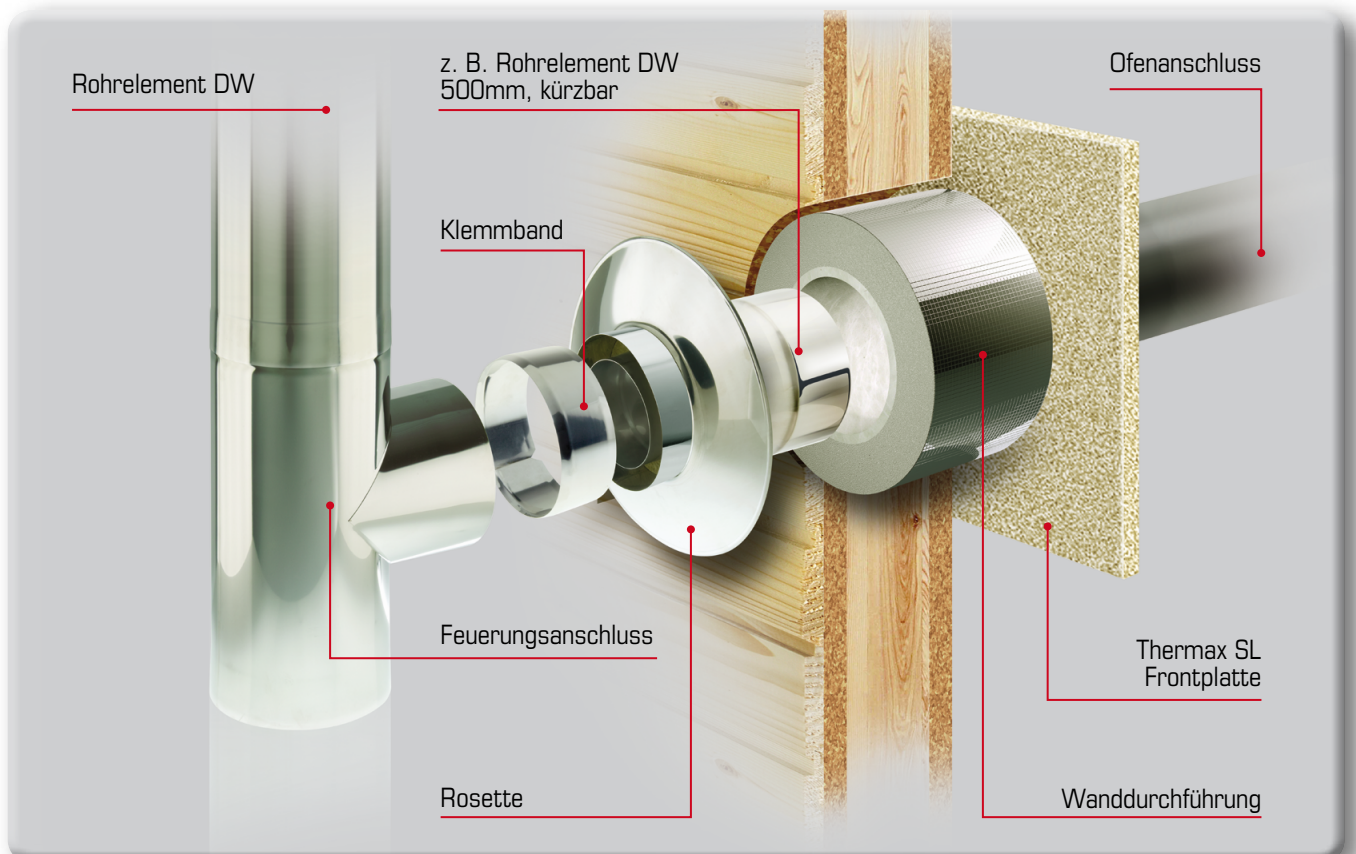
Häuser in Holzbauweise erfreuen sich einer steigenden Beliebtheit. Bei ihrer Errichtung ist jedoch dem Brandschutz erhöhte Aufmerksamkeit zu widmen. Besondere Schutzmaßnahmen sind vor allem dann zu treffen, wenn eine Heizungsanlage oder ein Ofen installiert werden soll. Das gilt in erster Linie, wenn der Anschluss des Wärmeerzeugers an den Schornstein durch die Wand erfolgt. In diesem Fall schafft die Wand-, Decken- und Dachdurchführung von Schröder höchste Sicherheit.

Zur Installation wird ein Loch in die Holzwand bzw. Decke geschnitten und anschließend die Wanddurchführung eingeschoben und fixiert. Den Abschluss bildet eine Thermax SL Frontplatte, die auch als Wärmeschutz und Strahlungsblende dient. Schließlich sorgt noch eine das



Abgasrohr komplett umschließende Edelstahlrosette für eine formschöne Abrundung.

Erhältlich ist die Wanddurchführung von Schröder in zwei Dämmstärken (Variante I, Variante II), zahlreichen Durchmessern und verschiedenen Längen (s. Abbildungen).



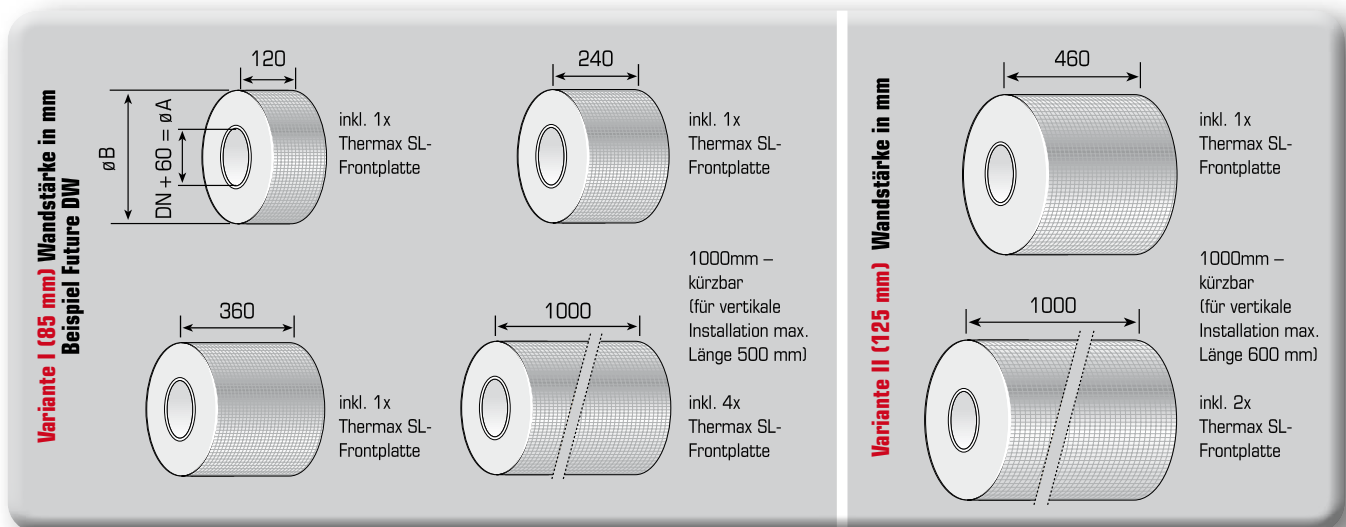
Maximale Einbaulängen:

<b>Variante I</b>	vertikal	500 mm
	horizontal	360 mm
<b>Variante II</b>	vertikal	600 mm
	horizontal	460 mm

Die Wand-, Decken- und Dachdurchführung ist vom Deutschen Institut für Bautechnik in Berlin unter der Nummer Z-7.4-3408 bauaufsichtlich zugelassen und bietet damit geprüfte Sicherheit.

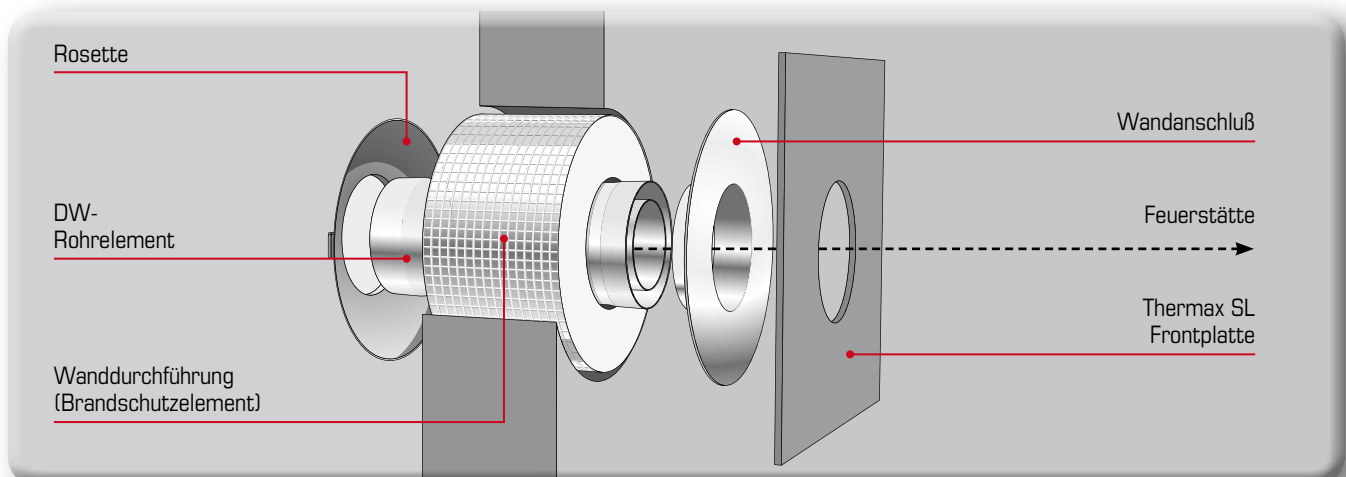
Wand-, Decken- und Dachdurchführung für Future DW									
<b>Nennweite <math>\beta</math> mm DN</b>	80	100	130	150	160	180	200	250	300
<b>Außen <math>\beta</math> mm <math>\beta A</math> (Future DW)</b>	140	160	190	210	220	240	260	310	360
<b>Variante I (85 mm) Wanddurchführung <math>\beta</math> mm <math>\beta B</math></b>	310	330	360	380	390	410	430	480	530
<b>Variante II (125 mm) Wanddurchführung <math>\beta</math> mm <math>\beta B</math></b>	390	410	440	460	470	490	510	560	610

Wand-, Decken- und Dachdurchführung für Future Line				
<b>Nennweite <math>\beta</math> mm DN</b>	130	150	180	200
<b>Außen <math>\beta</math> mm <math>\beta A</math> (Future Line)</b>	180	200	230	250
<b>Variante I (85 mm) Wanddurchführung <math>\beta</math> mm <math>\beta B</math></b>	350	370	400	420
<b>Variante II (125 mm) Wanddurchführung <math>\beta</math> mm <math>\beta B</math></b>	430	450	480	500



### Schräger Wand-, Decken- und Dachdurchführung als luftdichte Ausführung

Die Schräger Wand-, Decken- und Dachdurchführung ist auch zur Verwendung als luftdichte Abgasleitungsdurchführung bei Neubauten, Gebäuden mit Lüftungsanlage, Niedrigenergie- und Passivhäusern geeignet. Durch die Montage des Wandanschlusses, der mit Hochtemperaturdichtstoff verklebt wird, bietet die Wanddurchführung einen luftdichten Abschluss mit der Dampfsperre der Gebäudehülle.



# SCHON HEUTE DIE ZUKUNFT



Der Name „Schröder“ steht für moderne Abgas-technik aus Edelstahl. In den letzten beiden Jahr-zehnten hat das Unternehmen eine rasante Ent-wicklung erfahren und zählt zu den führenden Herstellern in Deutschland.

Schröders Entwicklungstätigkeit basiert seit jeher auf einem Konzept, das ökologisch sinnvolle und effiziente Produkte hervorbringt. Schröder übernimmt somit bereits seit Gründung des Unternehmens Verantwortung und sorgt für einen nachhaltigen Umgang mit unseren Ressourcen.

Schröders Mot-to „Schon heute die Zukunft“ beglei-tet das Unterneh-men täglich: Schrä-der strebt danach,

die Welt mit seinen Produkten nachhaltiger zu gestalten. Als Kunde können Sie durch den Ein-satz der Schröder-Technologie die Umwelt schon-en - Sie leisten damit schon heute einen Beitrag für eine lebenswerte Zukunft. Zum Beispiel gelingt Schröder das mit der **automatischen Drosselklap-pe Future OptiPa** sowie mit dem **Schröder Wär-metauscher TurbuFlex** und mit dem Einsatz der **Schröder Feinstaubfilter**.

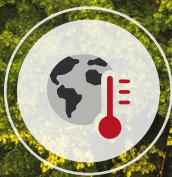
Schröders innovative Technolo-gien sorgen dafür, Emissionen zu mindern und tragen somit zum aktiven Umweltschutz bei. Ganz nebenbei reduzie-ren Sie außerdem Ihre laufen-den Kosten. So fällt es Ihnen leicht, immer einen Schritt vor-aus zu sein!



**FEINSTAUB-MINDERUNG**



**WÄRMERÜCK-GEWINNUNG**



**SCHORNSTEIN-TECHNIK**



**LUFT-TECHNIK**

